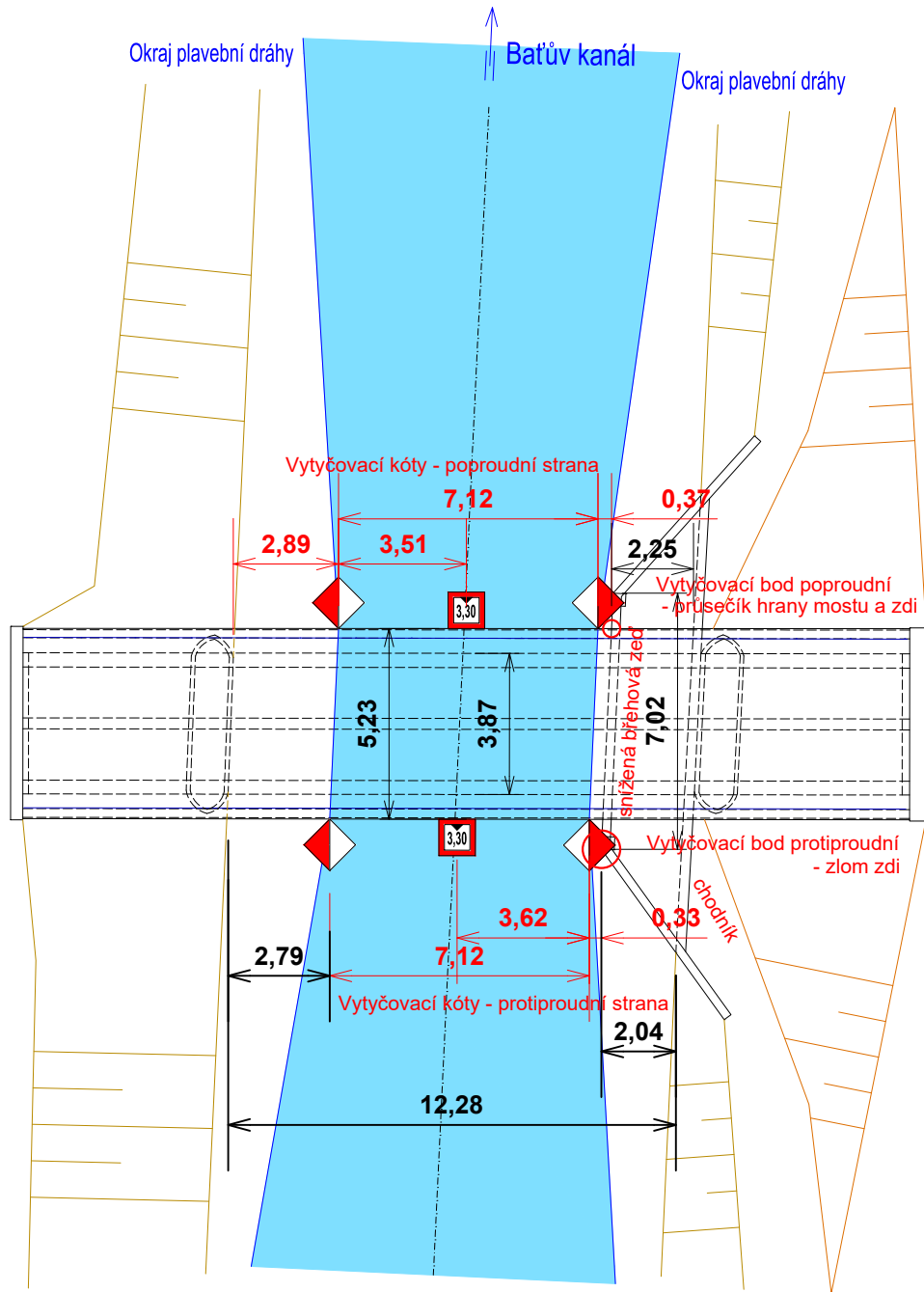


ř. km 4,250 - MÍSTNÍ ŽELEZOBETONOVÝ MOST SUDOMĚŘICE

Vytyčení znaků - půdorys mostu , M 1:200



Znaky zmenšeného formátu 600x600 mm

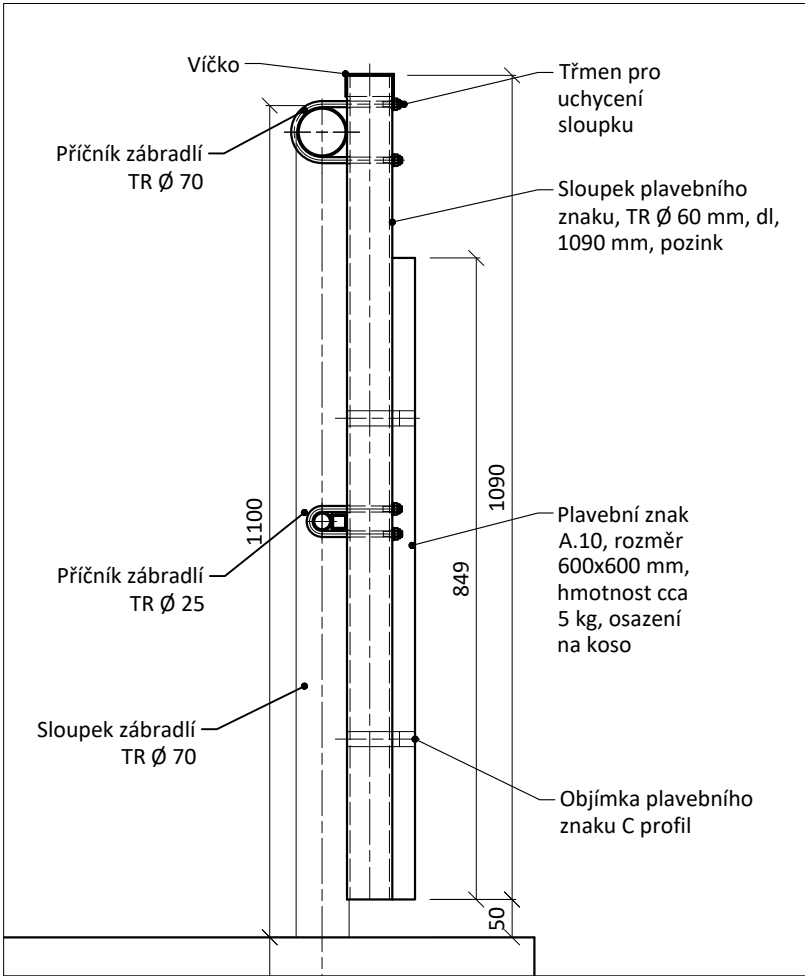
Legenda:

- Plavební dráha
- Mostní konstrukce
- Zábradlí
- Břeh
- Osa mostu; osa toku
- Směr toku; název toku
- Osazované znaky
- 4 x znak A.10., formát 0,6x0,6 m (okraj plavební dráhy)
- 2 x znak C.2., formát 0,6x0,6 m (podjezdná výška)

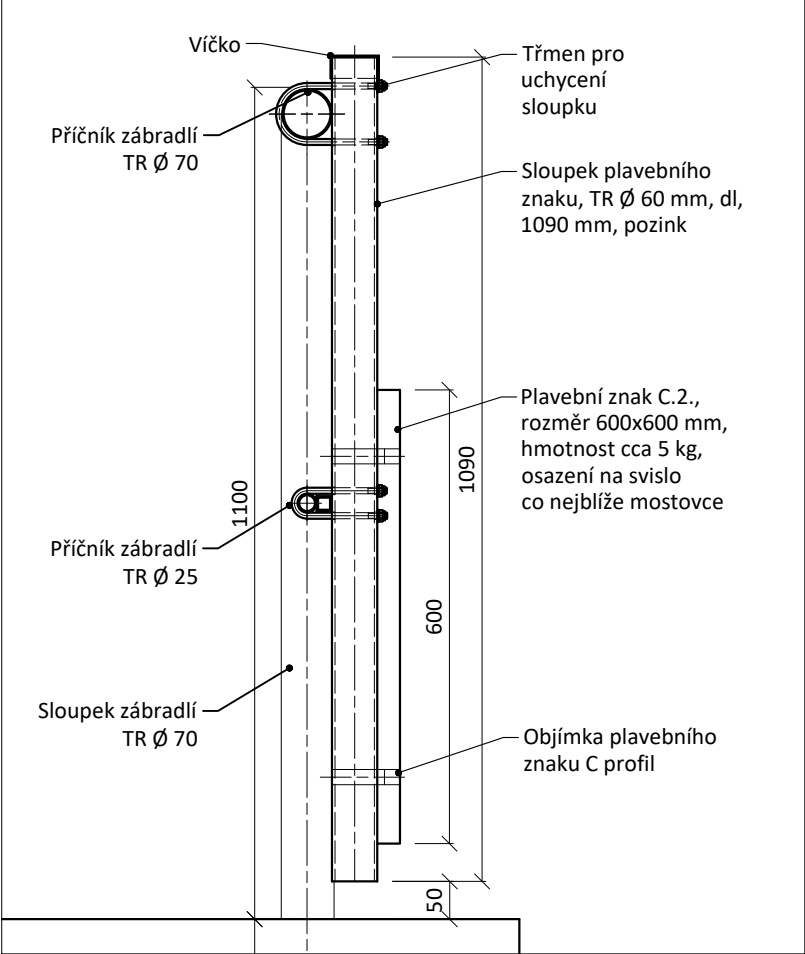
Plavební znaky budou osazeny dle vytyčovacíh kót. Okraje plavební dráhy budou vytyčeny od průsečiku hrany snížené břehové zdi a mostu a od zlomu zdi na protiproudční straně - viz situace.

PROTIPROUDNÍ I POPROUDNÍ STRANA MOSTU

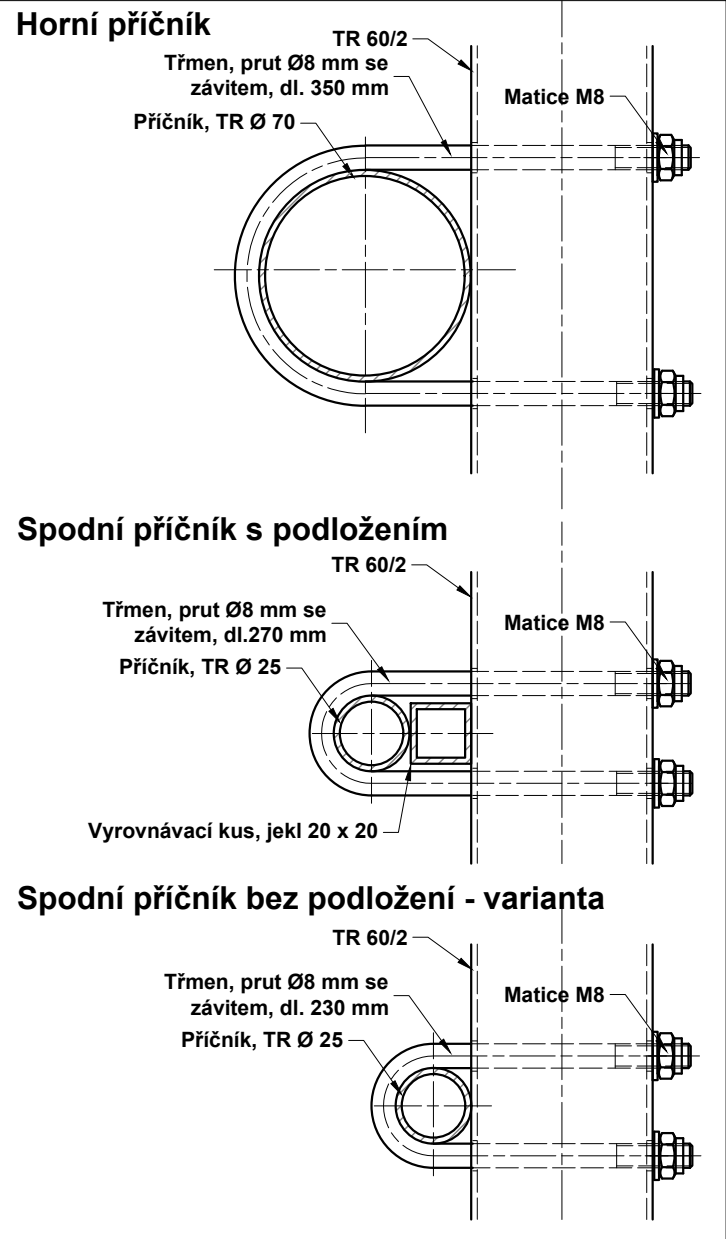
Detail uchycení znaků A.10. , M 1:10



Detail uchycení znaků C.2., M 1:10



Detail třmenu, M 1:2,5




Výkaz výměr a materiálu pro most celkem					
Prvek	Rozměry	ks	jedn.	Celkem	Celkem kg
Znak A.10	0,6 x 0,6 m	4	ks	4	20
Znak C.2	0,6 x 0,6 m	2	ks	4	10
TR Ø 60/2 - sloupek, pozink	1090 mm	6	mb	6,54	18,26
Kulatina se závitem M8	350 mm	6	mb	2,1	0,65
Kulatina se závitem M8	270 mm	6	mb	1,62	0,50
Matice M8		24	ks	24	0,24
Celkem kg					49,65
Celkem kg - drobný spoj. materiál pozink - plech, matice, závít. tyče					1,39

Víčko sloupku: 6 ks

VÝKRES NENÍ DÍLENSKÁ DOKUMENTACE

Výškový systém Balt p.v.		Souřadný systém S-JTSK	
6			
5			
4			
3			
2			
1			
REVIZE	POPIS	DATUM	SCHVÁLIL

Sweco Hydroprojekt a.s. Ústředí Praha Táborská 31, 140 16 Praha 4; praha@sweco.cz; www.sweco.cz				SWECO 		
VYPRACOVAL	Ing. Janoušková	HIP	Ing. Janoušková	T. KONTROLA	Ing. Kaňkovský	
PROJEKTANT		ŘEDITEL DIVIZE	Ing. Matějček	DATUM	04.2018	
OBJEDNATEL	Povodí Moravy, státní podnik			OKRES		
AKCE:				ČÍSLO ZAKÁZKY	11 7250 01 03	
Úprava plavebního značení na mostech Baťova Kanálu				STUPEŇ	DPS	
				FORMÁT	3A4	
				MĚŘÍTKO	1 : 200	
				ARCHIVNÍ ČÍSLO	001531/18/1	
				PŘÍLOHA:		ČÍSLO PŘÍLOHY
ř.km 4,25 - místní železobetonový most Sudoměřice					1	

Tato dokumentace včetně všech příloh (s výjimkou dat poskytnutých objednatelem) je duševním vlastnictvím akciové společnosti Sweco Hydroprojekt a.s. Objednatel této dokumentace je oprávněn ji využít k účelům vyplývajícím z uzavřené smlouvy bez jakéhokoliv omezení. Jiné osoby (jak fyzické, tak právnické) nejsou bez předchozího výslovného souhlasu objednatele oprávněny tuto dokumentaci ani její části jakkoli využívat, kopírovat (ani jiným způsobem rozmnožovat) nebo zpřístupnit dalším osobám. Poznámka: Podpisy zpracovatelů jsou připojeny pouze k výtisku číslo 01 nebo originálu přílohy (matrici).